

HeRmia

BY ELODIE BERTHILLER

06 86 99 37 94

ELODIEBERTHILLER@GMAIL.COM

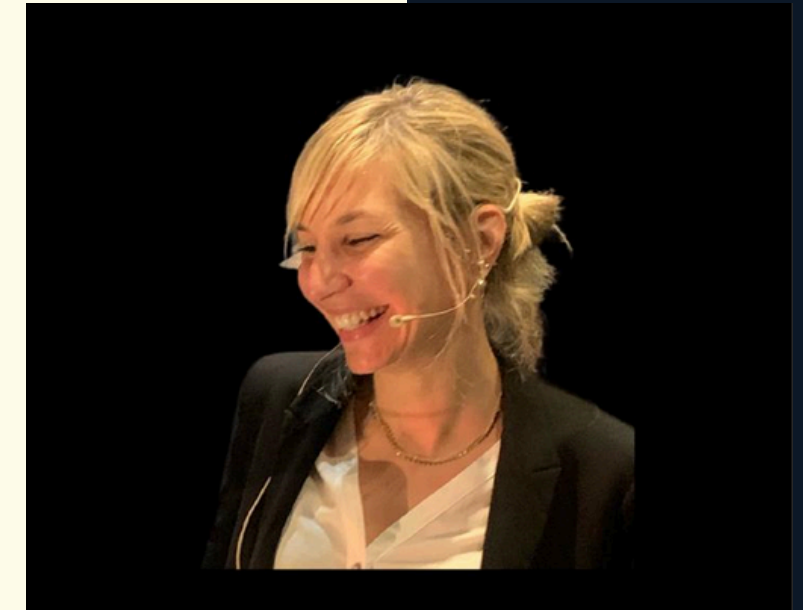
PRÉSENTATION INITIATION DISC ET SES 4 COULEURS

Le DISC, outil d'analyse comportementale, permet de :

- Mieux se connaître soi-même, ses forces, ses limites et ses axes de développement,
- Mieux comprendre comment et pourquoi les autres sont différents de soi,
- Mieux communiquer avec les autres pour gagner en flexibilité et en efficacité.

Le DISC est composé de 4 styles comportementaux.

Chaque style est associé à une couleur. Cette initiation permettra à chaque personne d'identifier son style préférentiel/ le comprendre/ l'accepter, de façon à le développer.



LES 4 COULEURS



DOMINANT

J'aime résoudre les problèmes et remporter des défis.



INFLUENT

J'aime interagir avec les autres.



STABLE

J'aime progresser avec régularité et dans un environnement stable.



CONFORME

J'aime progresser selon les règles et procédures établies communément admises.

DEROULEMENT DE LA JOURNEE

INTRODUCTION

- Une pièce de théâtre de 30 minutes pour amener le sujet de réflexion
- Un moment d'échange autour de la pièce

FORMATION

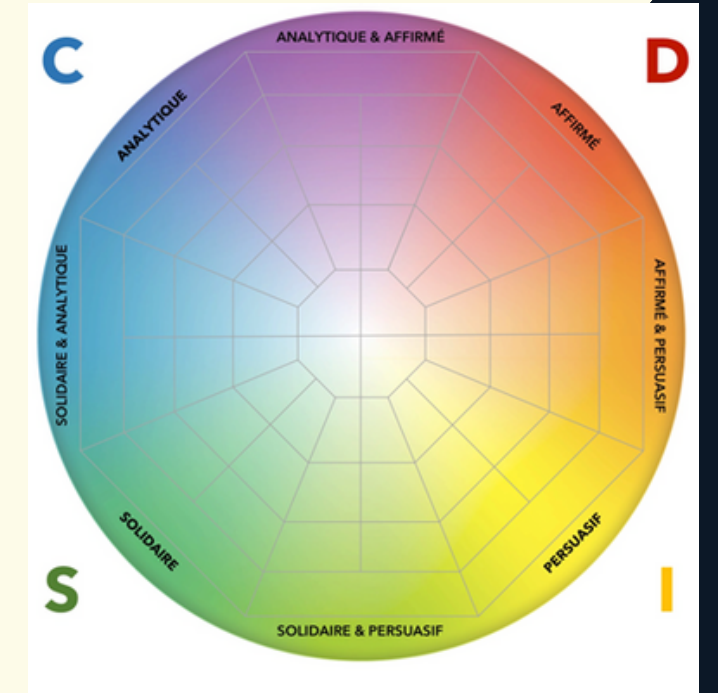
- Une explication théorique du DISC, et de ses 4 profils
- Exercices théoriques pour apprendre à identifier les 4 profils

MISE EN PRATIQUE

- Jeux de mise en pratique (cartes et jeux de rôles pour vivre les situations en toute sérénité dans un cadre sécurisé

TEMPS D'ÉCHANGE ET CLÔTURE

- Questions, échanges et conclusion



En supplément et suite à la formation:

Possibilité de passer votre test DISC avec débriefing en individuel pour obtenir une lecture plus précise de vos préférences comportementales